



**TRIMTEC**  
PART OF HAKI SAFETY

 **Trimble**  
Auktoriserad Återförsäljare



# Sömlös integration mellan Trimble Business Center och Esri ArcGIS



Jörgen Sundberg



Erik Utberg



PART OF HAKI SAFETY

# Trimble Business Center - GIS

- TBC GIS erbjuder funktionalitet för att ansluta direkt till en GIS-datakälla för tvåvägsutbyte av struktur (schema) och data
  - I kontrast till fil-baserad import och export, där risken för fel är större och viktig information kan gå förlorad
- TBC GIS läser och skriver GIS schema och data (objekt/attribut)  
Allt som är insamlat, bearbetat eller extraherat som ett objekt (feature) kan skrivas till GIS





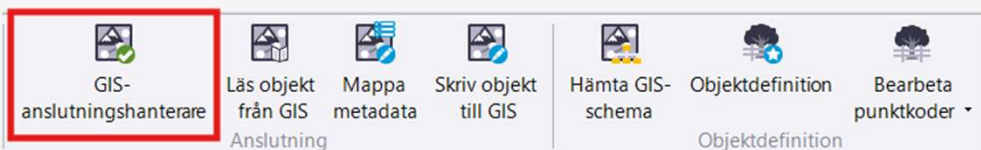
# Direkta kopplingar

Har stöd för en rad olika GIS datakällor

<b>Esri ArcGIS® Feature Services</b>	<b>Esri ArcGIS Geodatabases</b>	<b>PostgreSQL Databases</b>	<b>Microsoft SQL Server Databases</b>
<i>ArcGIS feature services hosted in ArcGIS Online or ArcGIS Enterprise</i>	<i>On-premise ArcGIS file or enterprise geodatabases</i>	<i>Open-source PostgreSQL databases supporting spatial data</i>	<i>Microsoft enterprise RDBMS solution supporting spatial data</i>

# Fyra enkla steg

- **GIS-anslutningshanterare** används för att etablera kontakt med en GIS-databas



A screenshot of the 'GIS-anslutningshanterare' window. It features a toolbar at the top with several icons. Below the toolbar, there are input fields for 'Anslutningsnamn:' (containing 'Demo') and 'Datakälltyp:' (with a dropdown arrow). A 'Nytt' button is next to the 'Anslutningsnamn' field. Below these fields is an 'Anslut' button. At the bottom, there is an 'Anslutningar:' section with a large empty text area and a 'Ta bort' button.

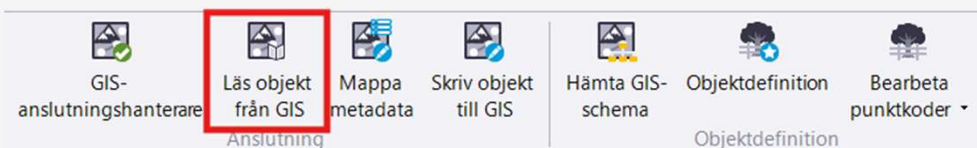
A screenshot of the 'GIS-anslutningshanterare' window, similar to the previous one, but with the 'Datakälltyp:' dropdown menu open. The dropdown list contains the following options: 'Formfil', 'Filgeodatabas', 'Postgres-databas', 'Esri-tjänsten', and 'SQL Server-tjänst'. The 'Anslut' button is now disabled.

A dialog box titled 'Select GIS Data Source'. It contains the following fields and controls:

- 'Feature service URL:' with a dropdown menu showing the selected URL: `https://services.arcgis.com/X3EAXocno9eyvCvV/arcgis/rest/services/WaterUtilitySample6455/FeatureServer`.
- 'Authentication URL (for private services):' with an empty text input field.
- 'Client ID:' with an empty text input field.
- 'Return URL:' with an empty text input field.
- An unchecked checkbox labeled 'Densify geometries with true curves'.
- 'OK' and 'Cancel' buttons at the bottom right.

# Fyra enkla steg

- **Läs objekt från GIS** för att läsa in befintliga GIS-objekt till TBC



Läs objekt från GIS

Anslutningar:  
Demo

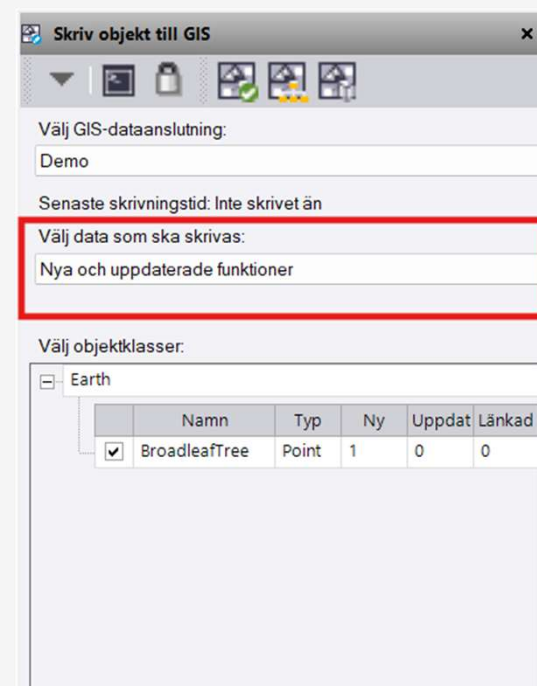
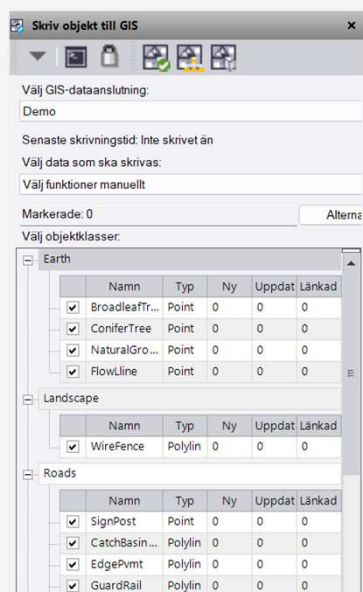
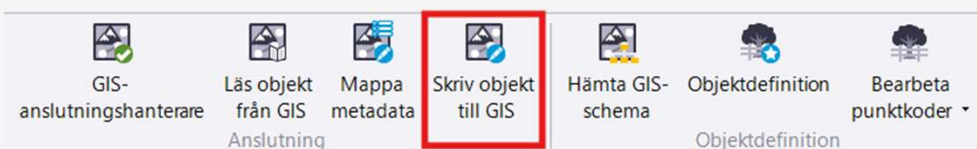
Välj:  
Läs allt

Funktioner:

<input checked="" type="checkbox"/>	Namn	Typ	Länkad	Totalt
<input checked="" type="checkbox"/>	BroadleafTree	Punkt	0	28
<input checked="" type="checkbox"/>	Building	Polylinje ▾	0	1
<input checked="" type="checkbox"/>	CatchBasinInlet	Polylinje ▾	0	1
<input checked="" type="checkbox"/>	CommMH	Punkt	0	2
<input checked="" type="checkbox"/>	ConcretePad	Polylinje ▾	0	3
<input checked="" type="checkbox"/>	ConiferTree	Punkt	0	6
<input checked="" type="checkbox"/>	EdgePvmt	Polylinje ▾	0	6
<input checked="" type="checkbox"/>	ElecTransformerBox	Punkt	0	2
<input checked="" type="checkbox"/>	FlowLine	Punkt	0	--
<input checked="" type="checkbox"/>	GuardRail	Polylinje ▾	0	1
<input checked="" type="checkbox"/>	Gutter	Polylinje ▾	0	2
<input checked="" type="checkbox"/>	GutterLeft	Polylinje ▾	0	15

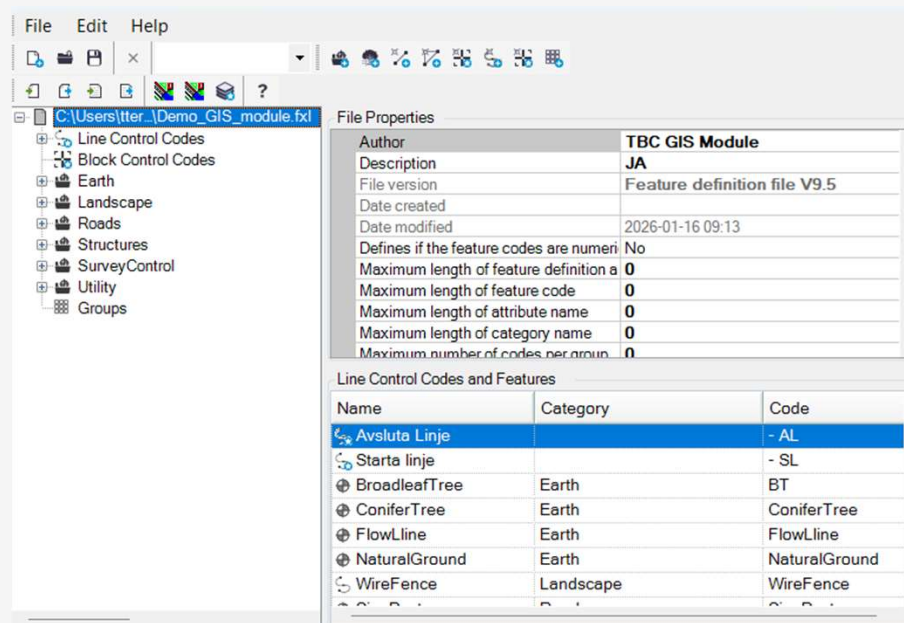
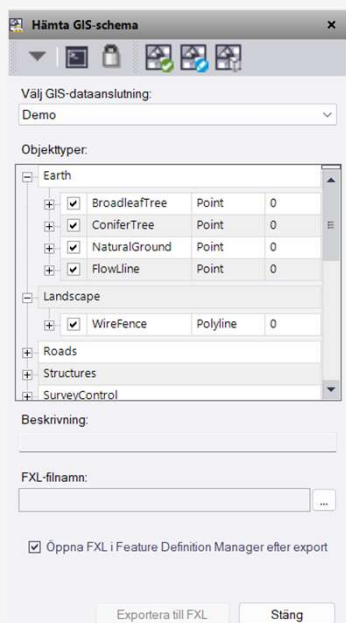
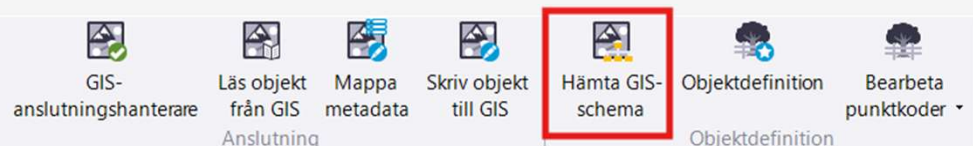
# Fyra enkla steg

- **Skriv objekt till GIS** används för att skriva bearbetad eller extraherade objekt till GIS



# Fyra enkla steg

**Hämta GIS-schema** används för att skapa en kodlista från GIS, som sedan kan användas i fält och TBC





Unnamed - Trimble Business Center

File Home Survey GIS CAD Drafting Surfaces Point Clouds Data Prep Macros Support

Connected Workspace Import Export Publish to TRCPS Remote File Send to Sync Create Job Report Device Pane View Filter Manager My Filter Plan 3D Last Used Plane Manager Cutting Plane Limit Box Station Float View History Log Google Earth Trimble Maps Project Explorer Points Occupation Vector Feature Data Photo Point Explore Filter Line Measure Distance Selection Explorer Duplicate Points Elevation Observations Layer Polygon Invert Selection Similar Advanced Select All

View Filter Manager My Filter Plan View [My Filter]

My Filter

- <Everything>
- Setouts
- Photogrammetry
- Raw Data
  - Baseline
  - PP Continuous
  - PP Stop and Go Vector
  - PP Vector
  - PP Vector Imported
  - RTK Vector
  - As-Staked Point
  - Azimuth
  - COGO
  - Offset
  - Point
  - Averaged Point Relationships
  - Measure-to-Surface Point
  - Laser Rangefinder
  - Leveling
  - Media Folder
  - Total Station
  - Traverse
  - Scan Observation
- Flag
- Layers
  - 0
  - BroadleafTree
  - Building
  - CatchmentArea

Point Observations GNSS Data Types Display Options

- Show point IDs
- Show point symbols
- Show feature code
- Show elevation
- Show disconnected points
- Show feature symbol only

2000 m

1°C Överväg. moln. Sök S: Default Meter: 1.600 Grid: Default 20036.627 m, 39377.875 m 15:22 2026-01-19



**TRIMTEC**  
PART OF HAKI SAFETY

 **Trimble.**  
Auktoriserad Återförsäljare