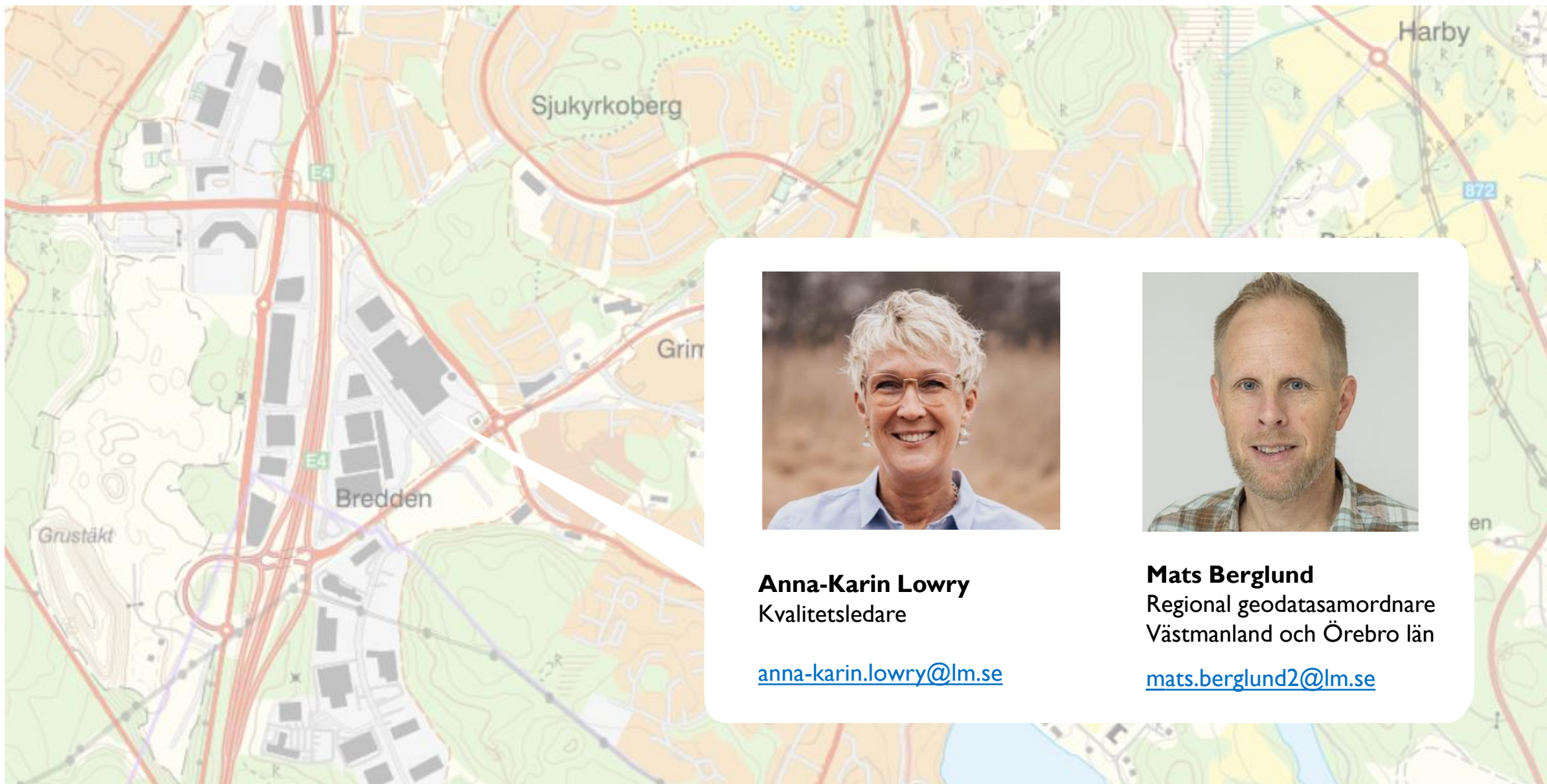


DRK-AVTAL

MÄTKART 26 – UPPLANDS VÄSBY



FÖREDRAGANDE



Anna-Karin Lowry
Kvalitetsledare

anna-karin.lowry@lm.se



Mats Berglund
Regional geodatasamordnare
Västmanland och Örebro län

mats.berglund2@lm.se

Samverkan om digital registerkarta har pågått sedan 2000



INFORMATION I FASTIGHETSREGISTRET

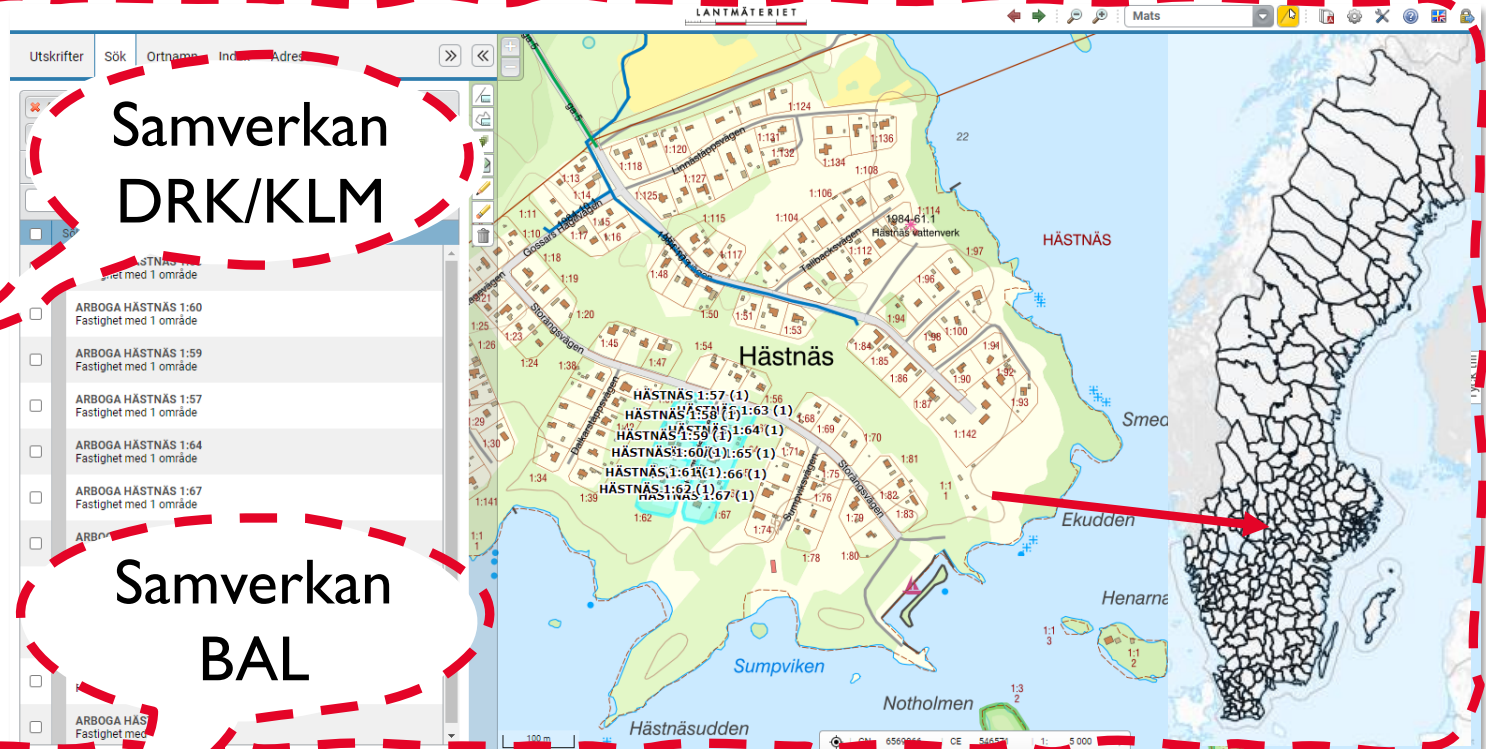
Allmänna delen

Register och digital registerkarta

- Fastigheter
Fastighetsbeteckning
Administrativ indelning
Areal
Andel i samfällighet, m.m.
- Planer och bestämmelser
- Rättigheter (servitut)

Samverkan
DRK/KLM

Samverkan
BAL



Adressdelen

- Adress
- Fastighetsbeteckning

Byggnadsdelen

- Byggnadsnummer
- Adress
- Koordinater

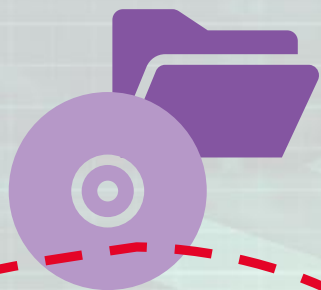
Taxeringuppgiftsdelen

- Totalt taxeringsvärde
- Markvärde
- Byggnadsvärde
- Värdefaktorer
- Taxerad ägare

Inskrivningsdelen

- Lagfart
- Tomträtt
- Inteckningar
- Rättigheter
- Anteckningar

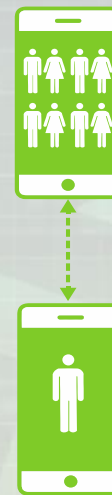
STEGEN MOT EN DIGITAL SAMHÄLLSBYGGGNADSPROCESS



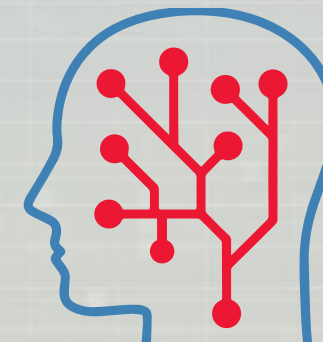
Digitalisera, samla och strukturera data – säkra informationshanteringen



Digitalisera arbetsflödet



Möjliggör digital dialog



Automatisera

AKTINFORMATION BEGRÄNSAS TILL VISSA MYNDIGHETER VID ETT ÖPPNANDE

Vid en ansökan om åtkomst kommer Lantmäteriet att utföra en **ändamålsprövning** för att bedöma om förutsättningarna i OSL är uppfyllda.

Den sökande myndigheten måste bedriva verksamhet inom och uppfylla något av följande ändamål:

- samhällsutveckling
- lantmäteriverksamhet
- överprövning, prövning av överklagan samt rättsskipning
- förberedande åtgärder enligt fastighetstaxeringslagen (1979:1152).

De tjänster som uppfyller kraven om teknisk säkerhet, i form av exempelvis loggning och villkor för användning, och som är aktuella vid ett öppnande för extern åtkomst är ArkivSök och FR Webb.

Lantmäteriets digitala tjänster för aktinformation begränsas till vissa myndigheter vid ett öppnande

5 november 2025
Arbetet för ett öppnande av Lantmäteriets digitala tjänster för aktinformation går framåt. Vid ett öppnande kommer enbart myndigheter som uppfyller vissa förutsättningar och ändamål att kunna ges åtkomst.

Öppnandet av Lantmäteriets digitala tjänster för aktinformation skjuts fram

12 november 2025
Nödändiga dialoger och en förlängd utredning försenar öppnandet av tjänsterna. Lantmäteriet prioriterar fortsatt arbetet för ett öppnande.



DRK-avtalet

DRK-AVTAL – INNEBÖRD

*Kommunen och Lantmäteriet använder och **förbättrar gemensamt** den nationella registerkartan. Här **säkerställer vi att vi alltid arbetar med samma material.***

Avtalet omfattar

- Fastighetsindelning
- Rättigheter och gemensamhetsanläggningar

Avtalet innebär

- Kontinuerligt förbättringsarbete genom ändamålsstyrda leveranser
- Utbyte genom flera olika leveransformat
- Löpande återföring av information till kommunen
- Kostnadsfria utbildningar
- Möjlighet till samverkansprojekt

DRK-AVTAL

Syftet med avtalet är att samverka beträffande kvalitetsutveckling av nationell registerkarta, DRK (ej kommunala lantmäterimyndigheter)

- Nu finns ett nytt och förbättrat avtal framtaget
- Förändringar
 - Ändamålsstyrda DRK-leveranser
 - Anpassad samverkan för att få känd kvalité på fastighetsgränserna
- Lantmäteriet tar inte emot DRK-leveranser från kommuner utan avtal



ÄNDAMÅLSSTYRDA LEVERANSER

Kvalitetsförbättringar med syfte att höja kvalitén på fastighetsgränser i DRK sker ändamålstyrt och med specificerade leveranstider enligt bilaga A

- Ändamål
Behovet/ändamålet för DRK-leveransen styr leveranstiden
- Tydlighet
[Leveransblanketten](#) anger vad som behövs för att även få officialrättigheter, marksamfälligheter och/eller gemensamhetsanläggningar registrerade

Leverans av kvalitetsförbättrad geometri gällande officialrättigheter, samfälligheter och/eller gemensamhetsanläggningar

Tabell 1 Obligatorisk information utöver fullständigt DRK-leverans

Obligatorisk information för fullständig DRK-leverans	Anges ditt svar i denna kolumn
1. Digital leverans på den geografiska utredningen. (Ange ritnings)	
2. Akt-bevakning på bildningsakten, samt på officiellt tillgängliga, marksamfälligheter och gemensamhetsanläggningarna. (Ange aktbeteckning)	
3. Gällande beteckning. (Ange aktuell delbeträk)	
4. Ändamål. (Ange ändamålet enligt bildningsakt)	
5. Beskrivning av det man kommer fram till. (Ange namn på bilaget utredningsbilaga)	

1. Ändamål och leveranstider

Ändamål	Typ av leverans	Frekvens	Leveranstid hos Lantmäteriet Vid komplett leverans
Kategori A	Inmätta och/eller beräknade gränspunkter		
Inför grundkarta detaljplan, nybyggnation, bygglov.	Tex Fastighetsområde inför nya detaljplaner, nybyggnation, bygglov etc. Antal: 1–100 gränspunkter (hävder kan ingå och sparas hos LM) Kvalitetshöjande insats på initiativ från Kn utförs av Kn. Gränsutredningsansvar finns hos Kn.	Löpande	5 arbetsdagar
Kompletterande registrering till DRK-leverans i FRs kart- och textdel.	DRK-leveransen innehåller arkivutredningar för samfällighet, officialrättigheter och/eller GA dokumenterade i mallar som finns att hämta på DRK-sidan hos LM	Löpande	Ytterligare 5 arbetsdagar (vid stor leverans tas dialog med k:n om leveranstid)
Kategori B	Inmätta och/eller beräknade gränspunkter		
Långsiktigt arbete för att förbättra den gemensamma fastighetsinformationen	Tex fastighetsområde inom äldre detaljplaneområden och kommande exploateringsområden Antal: 1–100 gränspunkter (hävder kan ingå och sparas hos LM) Kvalitetshöjande insats på initiativ från Kn utförs av Kn. Gränsutredningsansvar finns hos Kn	Löpande	20 arbetsdagar
Kompletterande registrering till DRK-leverans i FRs kart- och textdel.	DRK-leveransen innehåller arkivutredningar för samfällighet, officialrättigheter och/eller GA dokumenterade i mallar som finns att hämta på DRK-sidan hos LM	Löpande	Ytterligare 5 arbetsdagar (vid stor leverans tas dialog med k:n om leveranstid)
Kategori C	Inmätta, beräknade eller lagrade gränspunkter		
Stor DRK-leverans	Tex vid inmätning av fritidsområde Antal: 100 gränspunkter eller fler (hävder kan ingå och sparas hos LM) Ett större antal gränspunkter av olika kvalitet, inmätta vid olika tidpunkt med olika metoder kanske olika sammanhang.	Vid behov	1 mån av tid – dialog mellan KUF Geometri och Kommun

SYSTEMATISK KVALITETFÖRBÄTTRING

Inom de prioriterade områdena utför Lantmäteriet en systematisk kvalitetsförbättring genom kompletteringar av marksamfälligheter, officialrättigheter och gemensamhetsanläggningar.

KUF Rättighet

- Kompletterar DRK med officialrättigheter
- Kompletterar med delägare och andelstal för GA

KUF Fastighet

- Kompletterar marksamfälligheter inom prio-områden fullständigt med registreringsbeslut alternativt med grunduppgifter
- Redovisning i både text- och kartdel (DRK)

KUF = Kvalitetsutveckling fastighet



LEVERANSER TILL LANTMÄTERIET

Kvalitetsförbättringar levereras löpande

- Diplomerad person ansvarar för leverans

Filformat

- Registerkarte-GML
- Shape
- GeoPackage

Leverans sker enligt framtagna leveransrutin av kommunanställd eller ombud

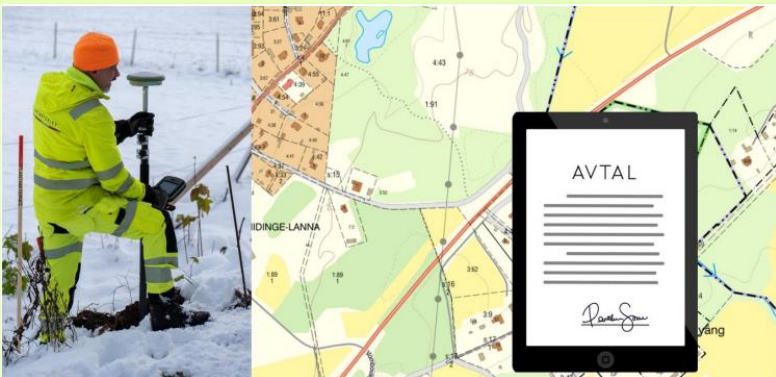


Lantmäteriet kontrollerar att informationen håller rätt kvalitet och struktur inför lagring i den nationella registerkarta

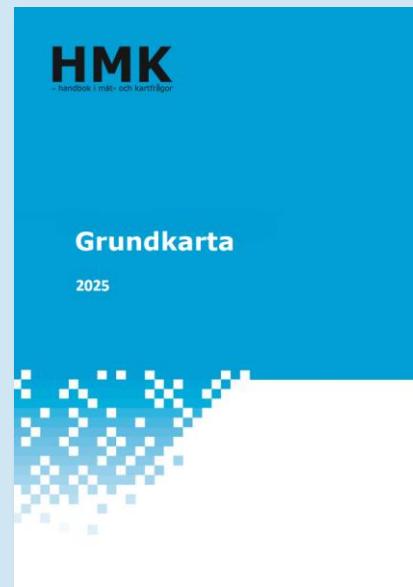
FÖRBÄTTRINGSARBETE PÅ FLERA FRONTER

Inom DRK-avtalet

Förbättringsarbetet förutsätts liksom tidigare vara en naturlig del i kommunens egen produktion av grundkartor, nybyggnadskartor och annat kartmaterial.



HMK - Grundkarta



HMK – Grundkarta

Föredragshållare: Anna Bergman

KID – Kvalitet i digitaliseringen



Projekt som syftar till höja kvaliteten i den digitala registerkartan som underlag för digitalisering av äldre detaljplaner

Föredragshållare: Anna Bergman

SAMVERKANSPROJEKT 2.0 – KÄND REDOVISNING

SAMVERKANSPROJEKT 2.0

Samverkansprojekt 2.0

Syfte: att få känd redovisning i DRK genom utredning.

Ingen mätning!

Hela kommunen utreds.

Fastigheter med max 5 följdåtgärder.

Resultat: Legala gränspunkter i registerkartan med rättvisande teknisk kvalité som ger effektivare nyttjande av gränsinformation och snabbare handläggning.

Samverkansprojekt 1.0 (pausad aktivitet)

Syfte: höja kvalitén i DRK, en del i aktiviteten är att kommunen är ute i fält och mäter.

Resultat: Kvalitetshöjande insatser i några utvalda områden.



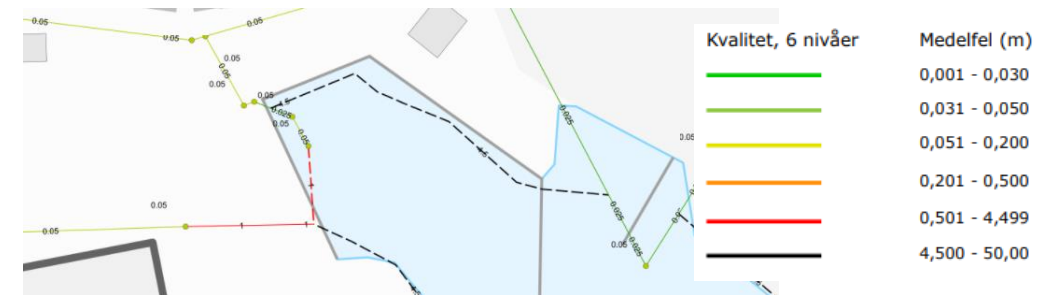
VAD VISAR DRK - NULÄGE

Dagens redovisning av fastighetsgränser och gränspunkter i DRK kan ge användaren möjlighet att utläsa två olika typer av information:

- Rättslig kartredovisning
- Teknisk kvalitetsredovisning.

Teknisk kvalitetsredovisning

- Kvalitén som anges på fastighetsgränserna anger lägesosäkerheten till stöd för hur informationen kan och ska användas
- Kvalitén på fastighetsgränserna anges med olika färgkoder på lagligen bestämda gränser såväl som ej lagligen bestämda gränser



DRK har idag inte en enhetlig redovisning!

ÖKAD ANVÄNDBARHET

Rättslig kartredovisning

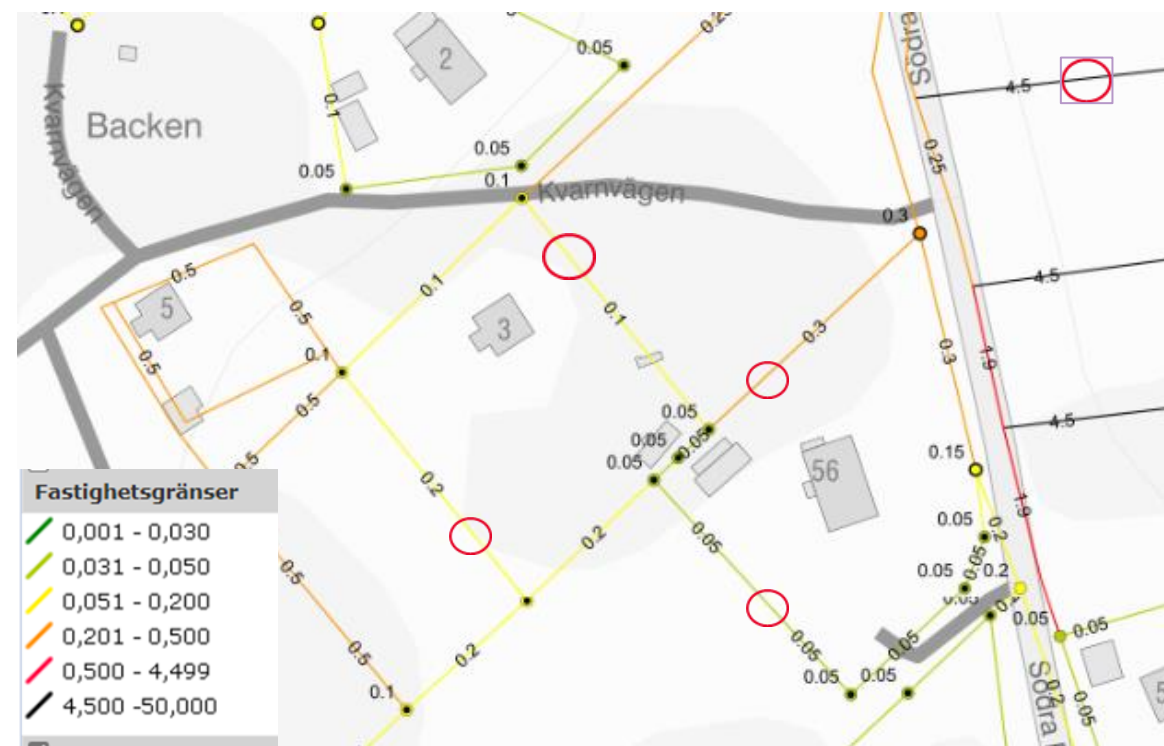
Lagligen bestämd gräns  eller ej 

Gränspunkter i DRK ska redovisas om fastigheten är tillkommen i laga ordning



Teknisk kvalitetsredovisning

Kvalitén anger lägesosäkerheten till stöd för hur informationen kan och ska användas



SAMVERKANSPROJEKT 2.0 – KÄND REDOVISNING

Mål: Hela kommunen får kvalitetssäkrad information – känd kvalité i DRK för en mer korrekt, säker och användbar fastighetsredovisning

Det når vi genom att arbeta för en mer korrekt information om fastigheternas rättsliga status och kvalité (lägesnoggrannhet)

I Samverkansprojekt 2.0 – känd redovisning, utreder kommunen och Lantmäteriet den rättsliga statusen för fastigheternas gränser och den tekniska kvalitén

Samverkansprojektet pågår i max 3 mån

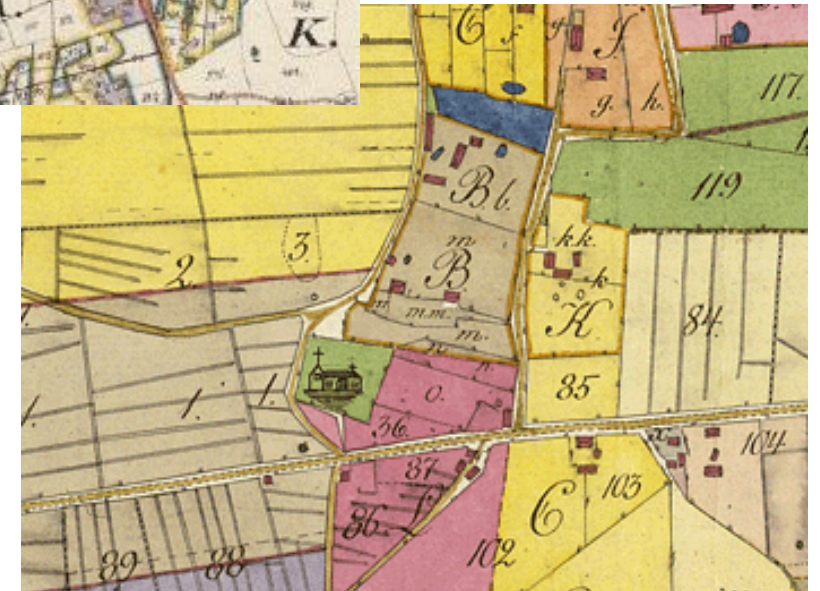
Ca 1-1 ½ veckas effektivt arbete

50/50 arbetsfördelning



SAMVERKANSPROJEKT 2.0 – PRIORITERADE KOMMUNER 2026

Blekinge	1
Dalarna	2
Gotland	1
Gävleborg	2
Halland	1
Jämtland	3
Jönköping	1
Kalmar	1
Kronoberg	1
Norrbottn	1
Skåne	5
Stockholm	8
Södermanland	3
Uppsala	4
Värmland	1
Västerbotten	2
Västernorrland	1
Västmanland	1
Västra Götaland	9
Örebro	1
Östergötland	1



VAD SÄGER KOMMUNERNA?

”Tydligheten det innebär gör det möjligt att effektivare nyttja gränsinformationen. Det kan bidra till väntade och oväntade fördelar.”

- Katrineholms kommun

Pilotkommun

”Det underlättar ju att direkt kunna se om en gräns är utredd då vi snabbare kan avgöra om t ex en gränsbestämning behövs eller om vi kan göra en gränsvisning direkt, vilket i sin tur ger en snabbare handläggning. Det är ju ett steg på vägen om man tänker på öppna data och att kunna redovisa den mest korrekta informationen.”

- Bollnäs kommun

Pilotkommun

Kommuner med
pågående
Samverkansprojekt 2.0

- Tjörn
- Luleå

Kommuner som är
på gång våren 2026...

- Storuman
- Malung-Sälen
- m.fl.

SUMMERING

Frågor för kommunen att hantera

- Har kommunen rutiner som innebär att man jobbar kontinuerligt med kvalitetsförbättringar av registerkarta?
- Har kommunen gränspunkter som inte finns i DRK?
 - Gränspunkter & gränslinjer som kommunen har lagrat i sin egen kartmiljö
 - Ajourförs av kommunen utan återföring till Lantmäteriet
 - Homogena områden med många förbättringar
- Finns kunskap och rutiner för att hantera korrekta leveranser?
- Vem ska vara ansvarig för avtalet och leveranserna?



VAD HÄNDER NU?

- Ta ställning till att teckna avtal eller ej.
- Bolla frågor med din Regionala geodatasamordnare



VAR KAN DU FÅ INFORMATION?

Webbplats DRK

www.lantmateriet.se/sv/om-lantmateriet/Samverkan-med-andra/Kommunsamverkan/samverkan-fastighetsinformation/drk-avtal/

Geodatasupport

E-post: geodatasupport@lm.se

Telefon: 026-633600

Regionala geodatasamordnare för allmänna frågor och mer inforr

Nyhetsbrev

<https://www.lantmateriet.se/sv/om-lantmateriet>



Prenumerera på nyhetsbrev

Här kan du hantera dina prenumerationer av Lantmateriets nyhetsbrev.

Genom att prenumerera på valda nyhetsbrev samtycker du till att din personuppgift i form av e-postadress får användas för utskick av nyhetsbrev. Du kan återkalla ditt samtycke genom att fylla i din e-postadress och klicka på avprenumerera för de nyhetsbrev du får.

Nyhetsbrev att prenumerera på

BAL

Vårt nyhetsbrev riktar sig främst till kommuner som arbetar med information inom BAL (adress, byggnad och lägenhet). Via nyhetsbrevet uppdaterar vi er kring frågor.

Geodata i samhällsbyggnadsprocess

Lantmateriet är utvecklingsmyndighet för samhällsbyggnadsprocessen. Ta del av kunskap som är aktuellt genom att prenumerera på vårt nyhetsbrev.

Geodatarådet

Geodatarådet jobbar med att öka tillgången till offentligt producerad geodata. I en årlig handlingsplan genomförs enskilda projekt i linje med den nationella geodatastrategin. Ta del av allt arbete genom att prenumerera på vårt nyhetsbrev.

Handbok i mät- och kartfrågor, HMK

Lantmateriet har ett nationellt samordningsansvar för geodata. Vi ger stöd i mät- och kartfrågor i form av digitala handböcker. Följ vad som är på gång genom att prenumerera på nyhetsbrevet från Handbok i mät- och kartfrågor, HMK.

Nyheter inom geodesi

I vårt nyhetsbrev informerar vi om kurser, seminarier och andra evenemang samt rapporterar om aktuella händelser inom geodesiområdet.

Nyheter om Gtrans

Nyhetsbrevet beskriver förbättringar i Lantmateriets programvara Gtrans, i samband med att nya versioner av programmet släpps.

Pantssystem

I vårt nyhetsbrev informerar vi i huvudsak om kommande kundträffar och nyheter i Pantssystem.

E-postadress*

TACK!

