

Mobile Mapping – tillgängliggörande av modern mätteknik

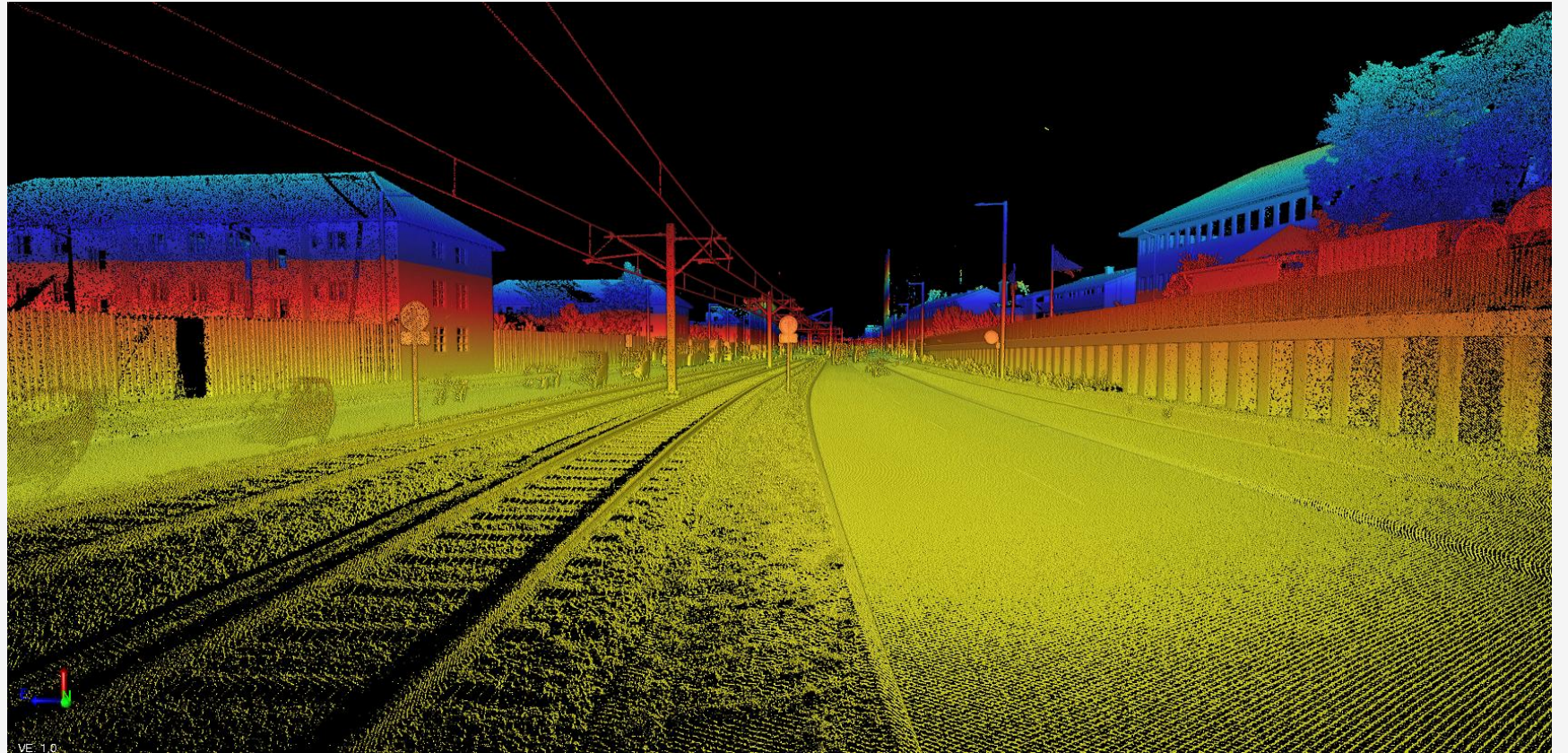


TRIMTEC

PART OF HAKI SAFETY

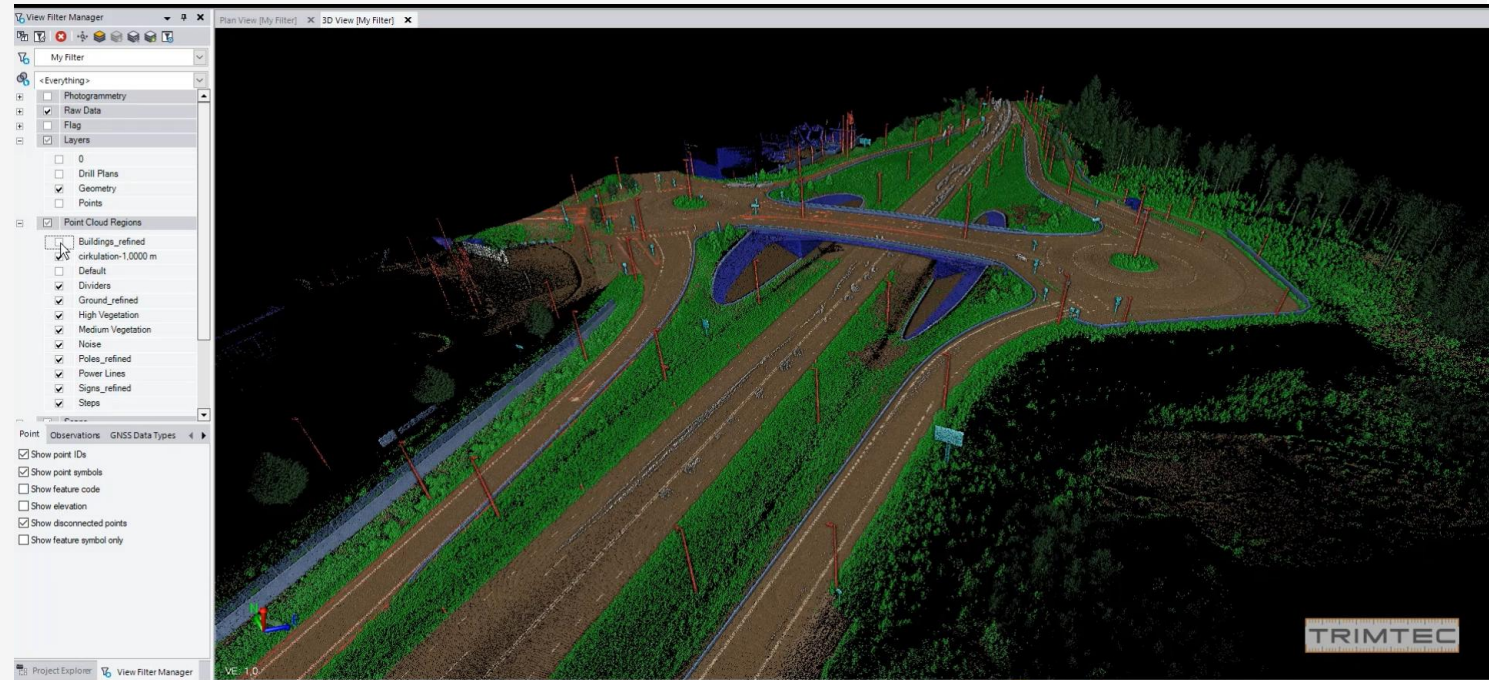
Innehåll:

- Vilka behov finns?
- Vad är mobile mapping?
 - Teknik
 - Fördelar/Utmaningar
- Exempel
 - TBC
 - TRCPS
- Prishantering
- Ägarskap av informationen



Vilka behov finns?

- **Utmanande miljöer:** Trafik, svårigheter att stänga av eller leda om trafik, kostsamma TMA-lösningar, arbetsplats säkerhet
- **Tidspress:** behov av att samla in stora mängder data under kort period för att skapa projekteringsunderlag, göra kontroller eller inventera tillgångar
- **Hög detaljeringsgrad:** bättre tillförlitlighet i de generaliseringar som krävs, volymbereäkningar släntmätning
- **Möjlighet till automatiserad** och AI-stödd dataextraktion



Vad är Mobile Mapping?

Systembygge med två laserskanners

- Panoramakamera
- Oblika/vägbanekameror
- GNSS-positionering
- IMU (Inertial Measurement Unit)
- DMI (hjulpulsgivare)
- Disklagring av data
- Kontrollbox
- Fältdator



Vad är Mobile Mapping?

Monteras på ett fordon

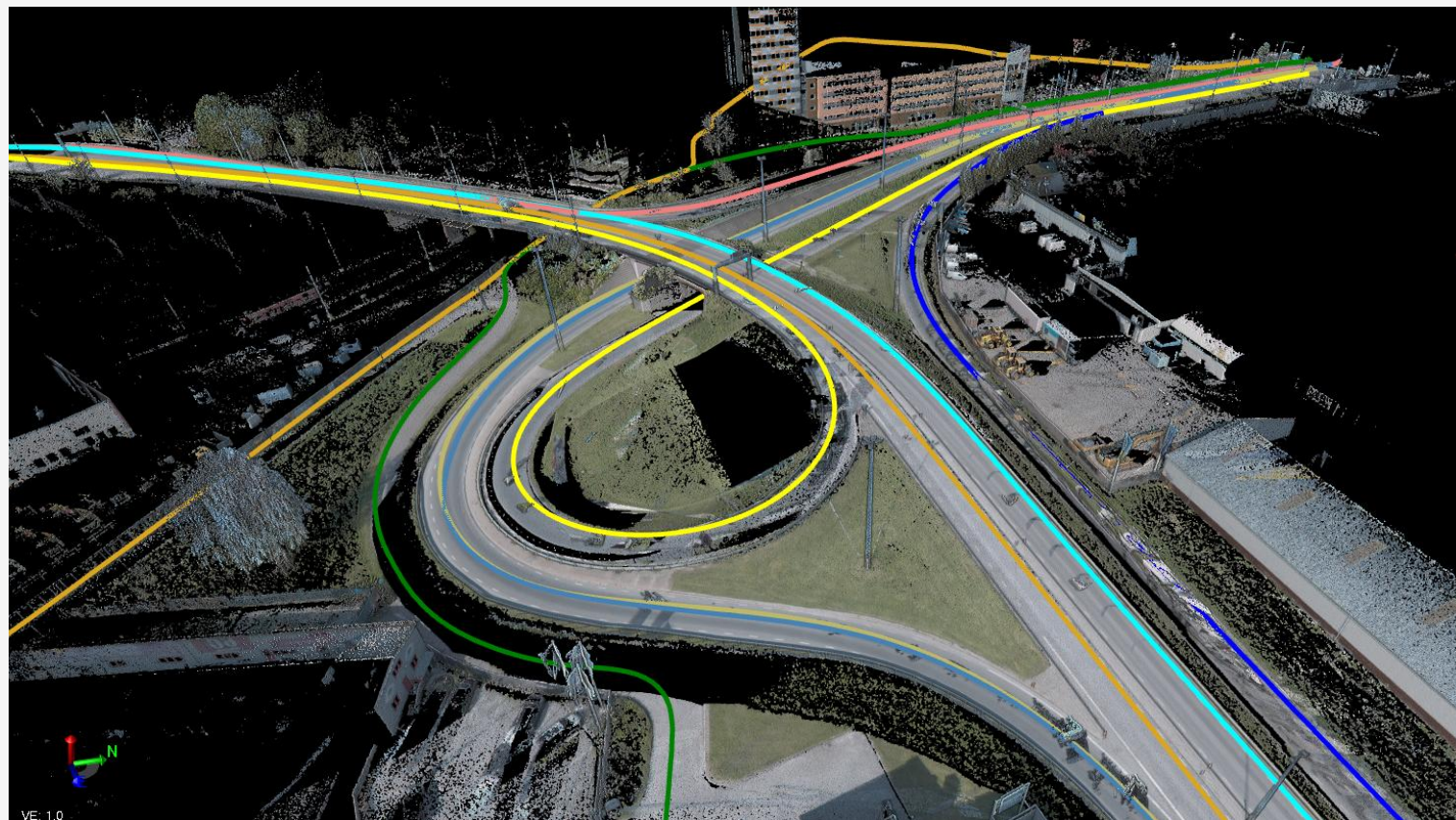
- Upp till motorvägshastighet
- Skannar 1 - 3 Mpts/s
- Synkade panorama/vägbanebilder
- GNSS positioner samlas in med hög frekvens



Kontorsarbete?

Post-processing

- GNSS-positioner efterberäknas mot bas (SWEPOS, VRS eller egen)
- Banddata (trajectory) justeras mot efterberäknade värden
- Punktmoln genereras
- Eventuella markstöd och/eller banddatajustering görs
- nygenerering och infärgning av punktmoln
- Extraktion av relevant data



Fördelar/utmaningar?

One Source of Data:

- *Helhetslösning från fält till färdig*
- *EN mjukvara för allt efterarbete (TBC)*
- *Kontroll: insamling, efterberäkning, kvalitet och innehåll*
- *Olika behov inom samma koncern/kommun tillgodoses*
- *Trimble Connect som gemensam plattform för all mätdata*

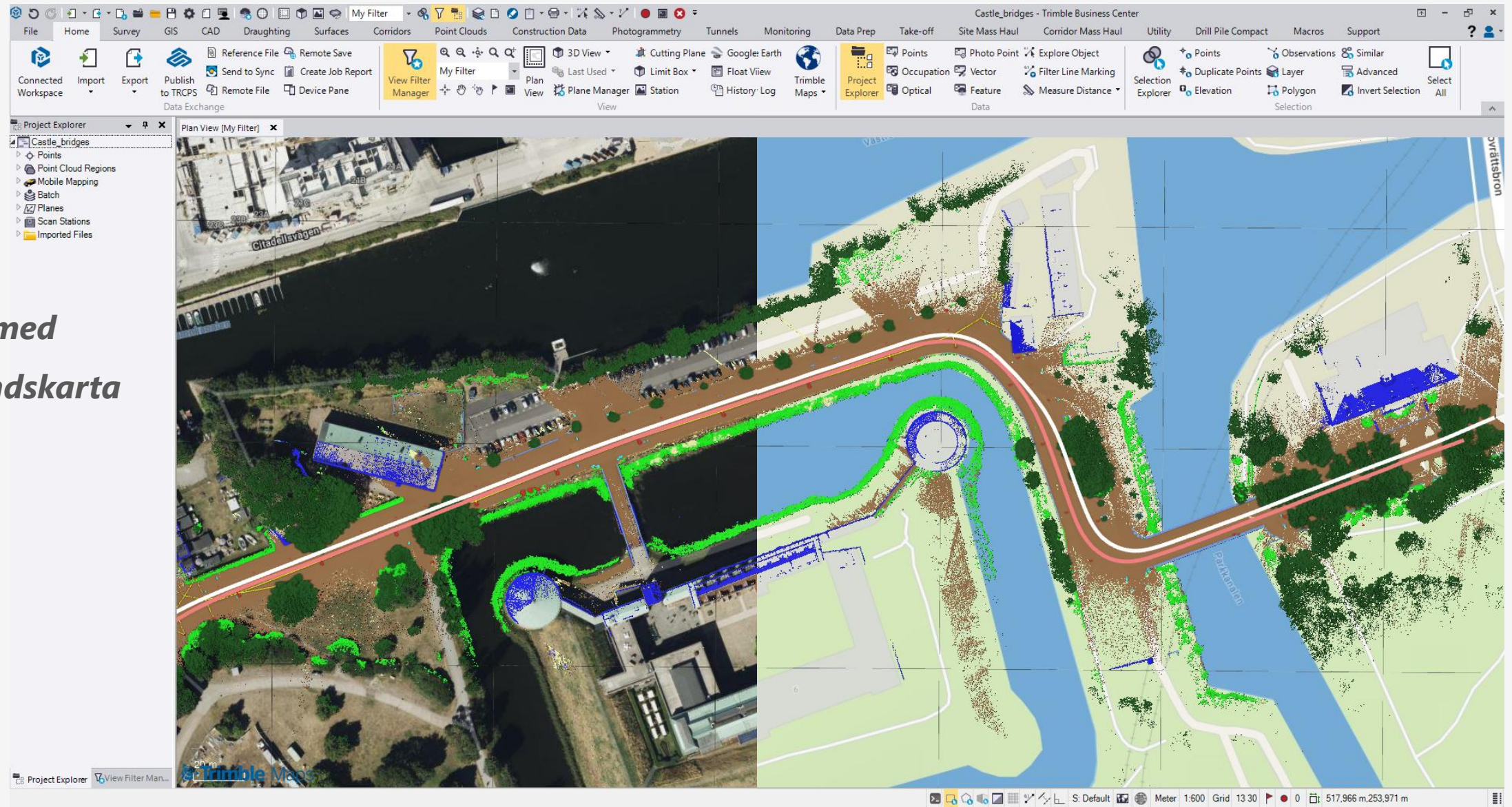


Utmaningar:

- *Kan anses vara hög investeringskostnad*
- *Ökat behov av datorkraft och lagring*
- *Utmanande försäkringssituation*
- *Svårigheter med positionering i täta stadsmiljöer*
- *Kräver expertis för hantering och extraktion*

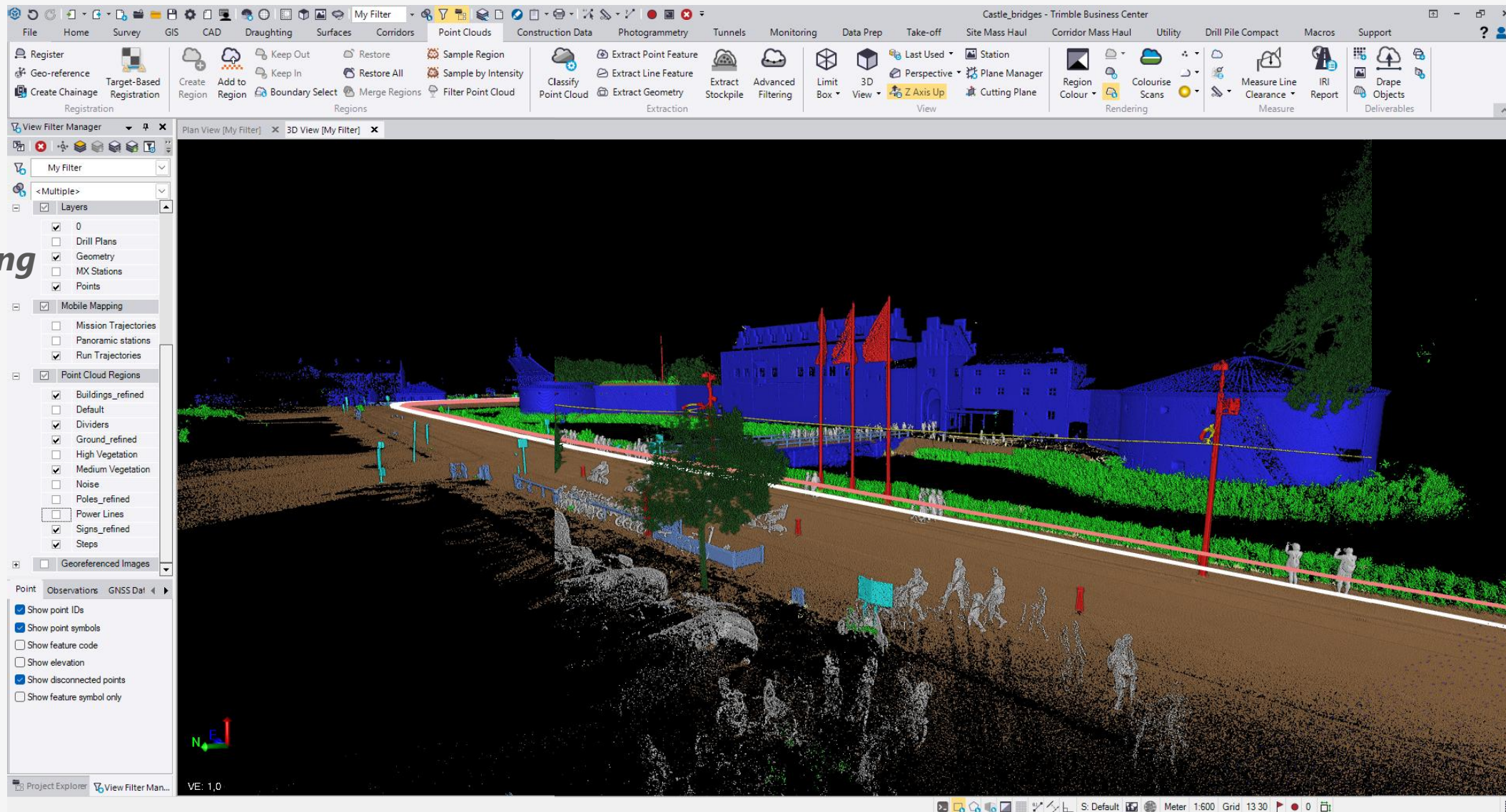
TBC

Planvy med
bakgrundskarta



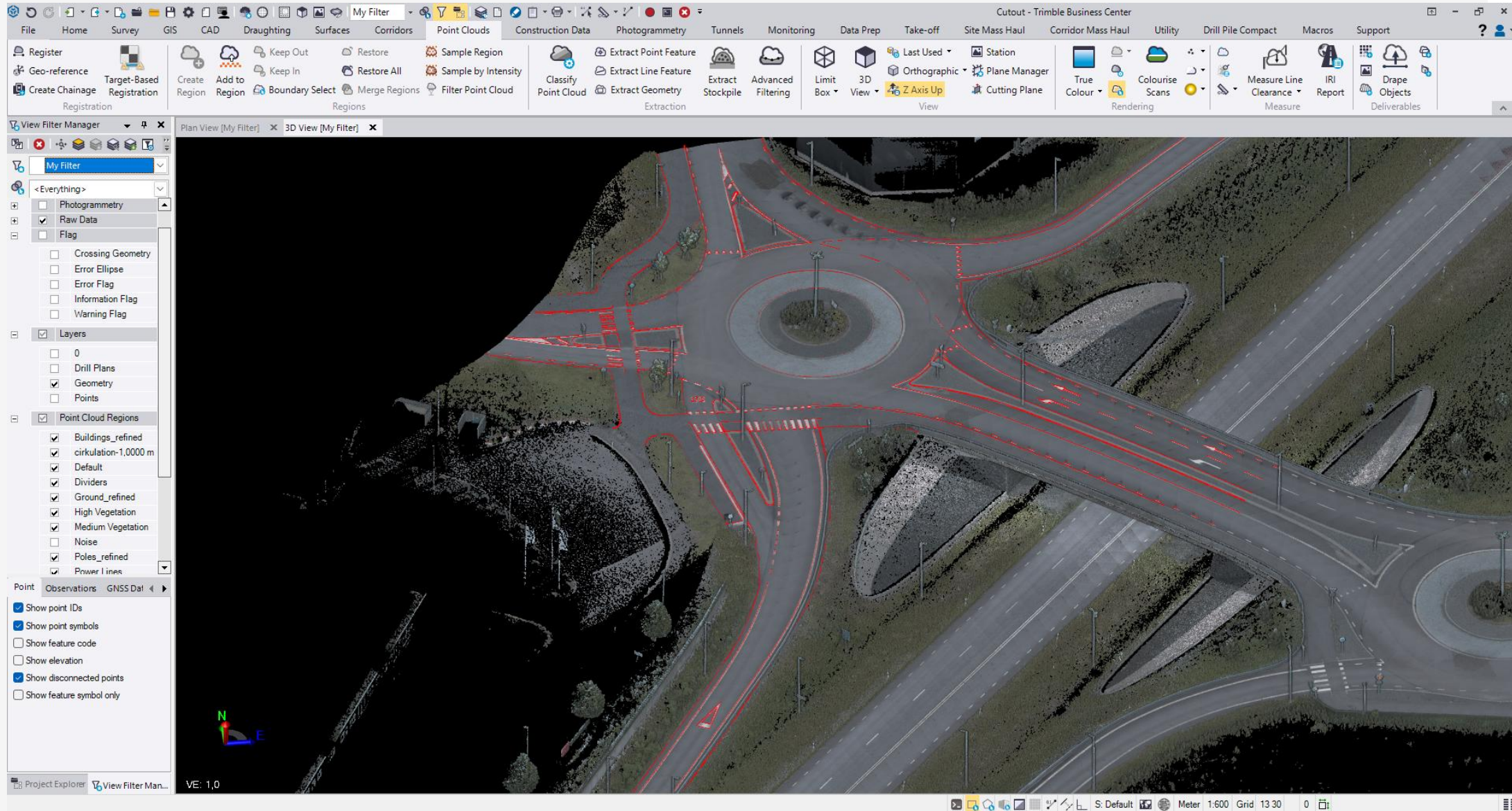
TBC

Kraften i klassificering



TBC

Extraherad geometri



Prishantering

Trimtec Assisted Rental

Tre F: Förare, Fordon och Försäkring ingår.

- Ni planerar och styr all datainsamling.*
- Ni äger all data.*
- Ni sköter all efterberäkning och extraktion (med utbildning).*
- Tillgång till server för mjukvara och datorkraft erbjuds, med full back-up och support*



Prishantering

Prisupplägg finns både som dagshyra och avtalsbaserad återkommande hyra.

Kostnadsberäkning i avtalshyra görs utifrån de behov som finns och tidsperioder som önskas i årlig förbrukning – kommunal verksamhet

