

Mätdata i QGIS

Geodesidagarna & MätKart26

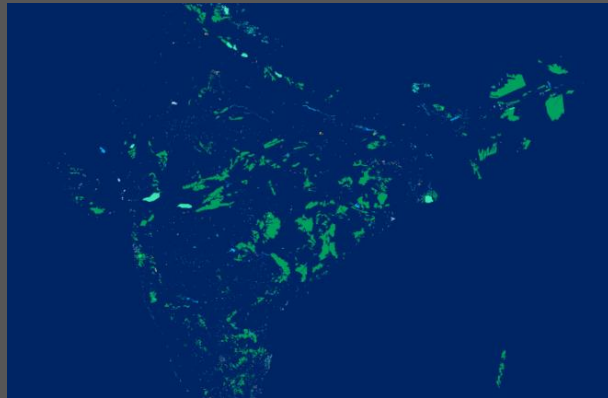
Jan Dalheimer – jan.dalheimer@sweco.se

Sweco & Mig

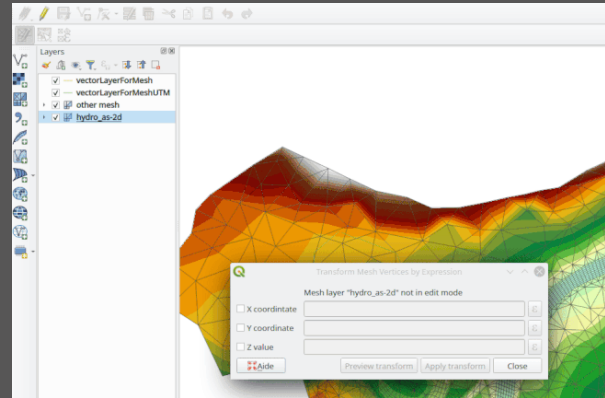
- Europas ledande konsultföretag inom arkitektur och teknik
- Arkitekter, projektörer, ingenjörer, mätningstekniker, planerare, GIS-analytiker, och andra experter
- Digital Services:
 - GIS
 - BIM
 - Systemutveckling
 - m.m.
- Teknisk lantmätare, Högskolan i Gävle
- Lantmäteriet
- Sweco sedan 2021
- GIS- och Systemutvecklare
 - IT-arkitektur
 - Verksamhetsutveckling
 - m.m.



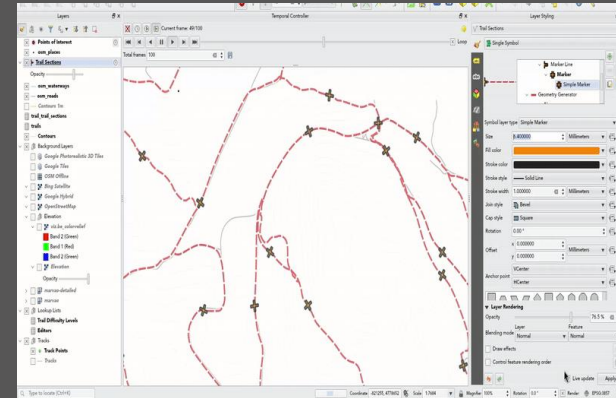
Vad är QGIS ?



Visualisera



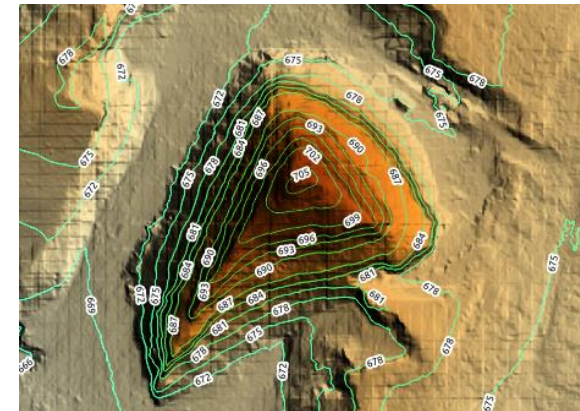
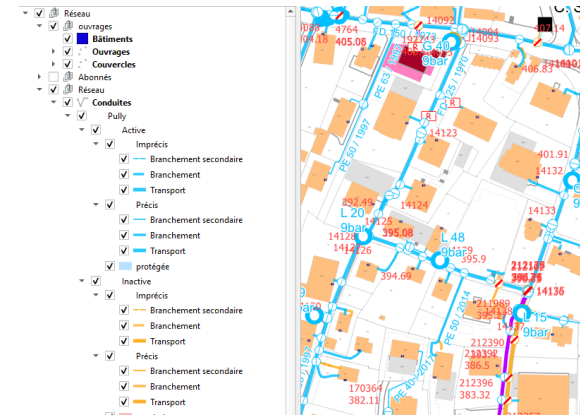
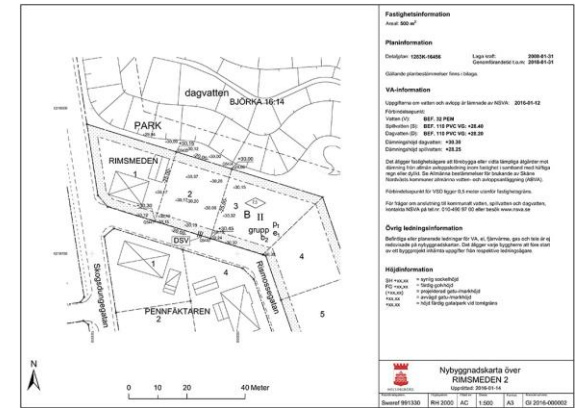
Editera



Analysera



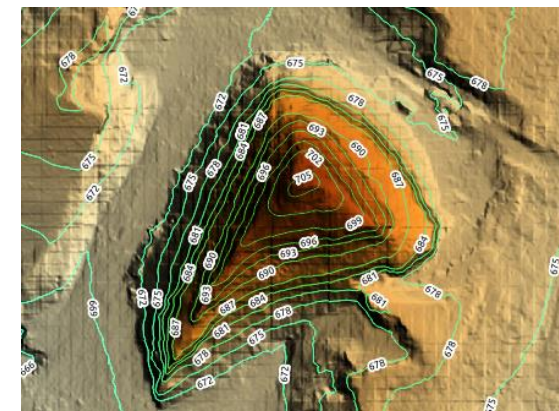
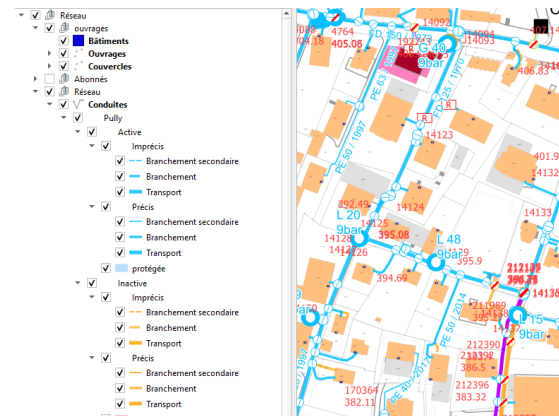
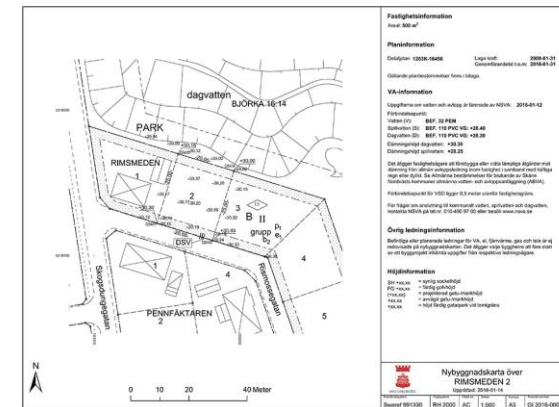
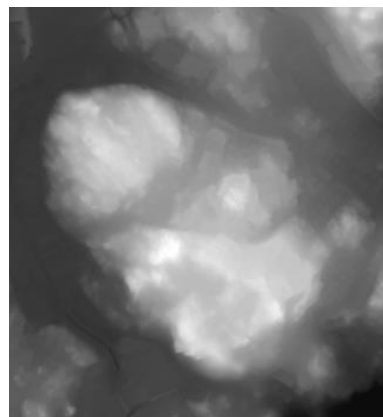
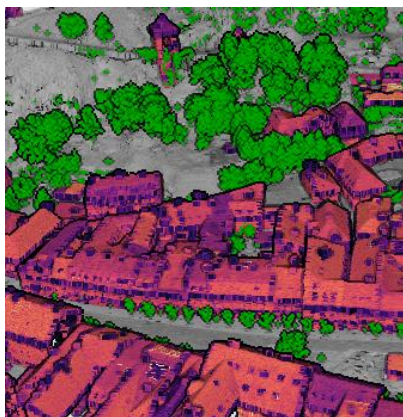
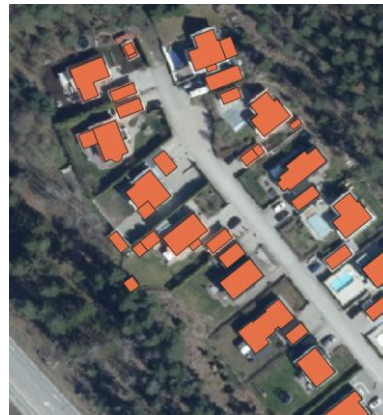
open source





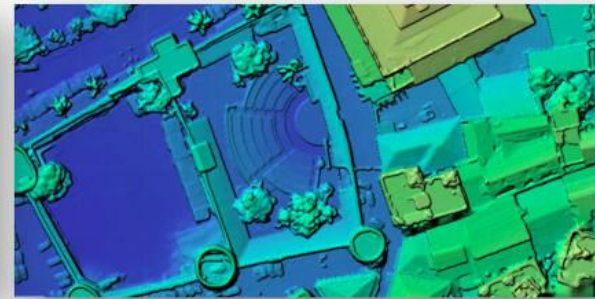
QGIS kan:

- Läs in raster och punktmoln
- Klassificera och filtrera punktmoln
- Skapa terrängmodeller
- Rita av vektor från raster m.m.
- Lagra i databaser m.m.
- Skapa kartor





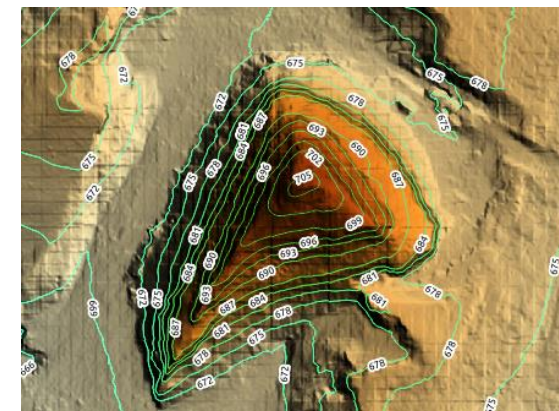
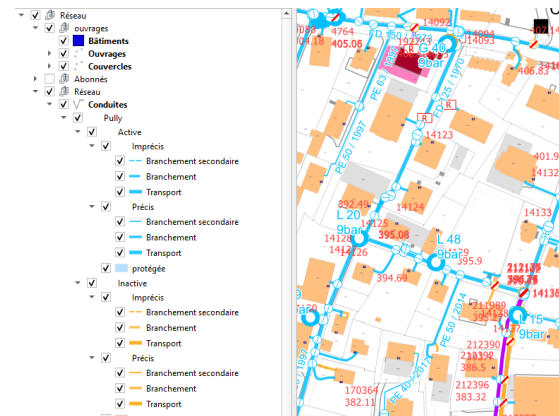
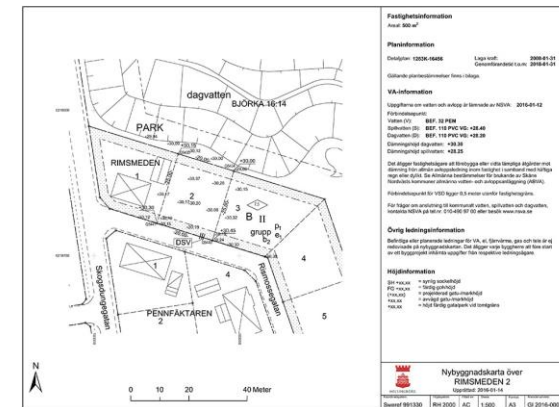
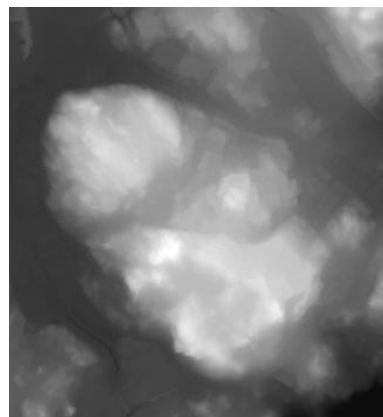
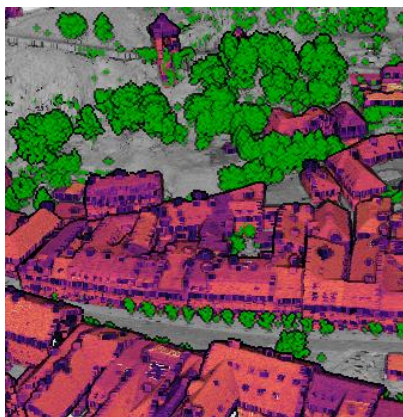
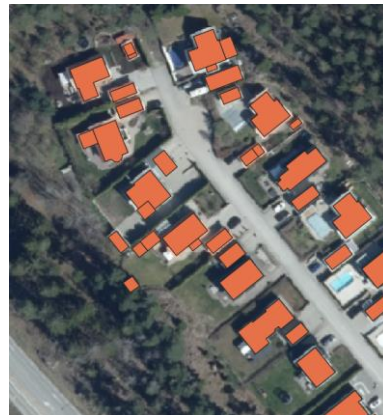
OpenDroneMap





QGIS kan:

- Läs in raster och punktmoln
- Klassificera och filtrera punktmoln
- Skapa terrängmodeller
- Rita av vektor från raster m.m.
- Lagra i databaser m.m.
- Skapa kartor





X: 890.43
Y: 494.87
Kod: BY

X: 898.42
Y: 497.93
Kod: BY

X: 900.43
Y: 492.84
Kod: BY

X: 899.73
Y: 494.66
Kod: BY

X: 901.93
Y: 488.98
Kod: BY

X: 893.92
Y: 485.85
Kod: BY



X: 898.42
Y: 497.93
Kod: BY

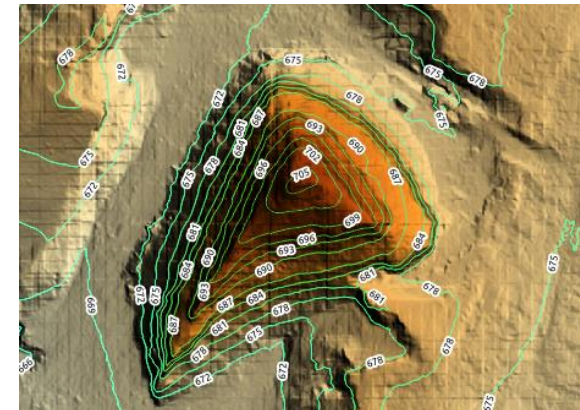
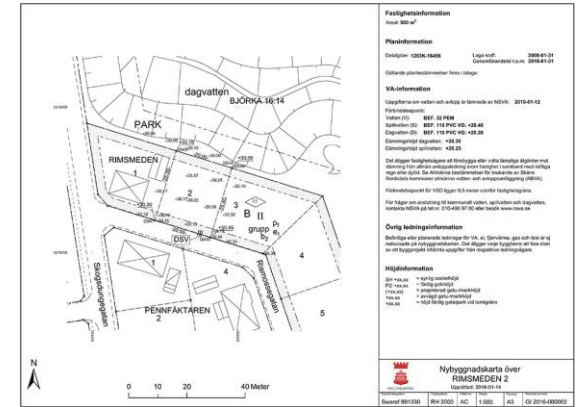
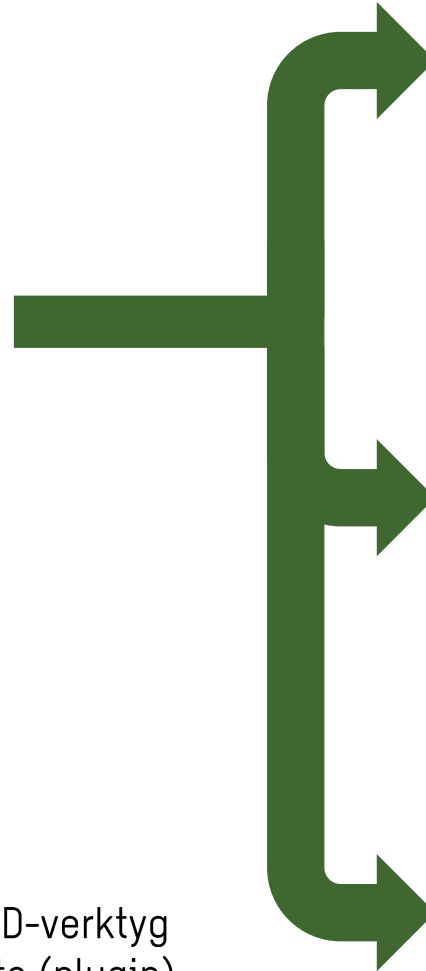
X: 890.43
Y: 494.87
Kod: BY

X: 900.43
Y: 492.84
Kod: BY

X: 899.73
Y: 494.66
Kod: BY

X: 901.93
Y: 488.98
Kod: BY

X: 893.92
Y: 485.85
Kod: BY

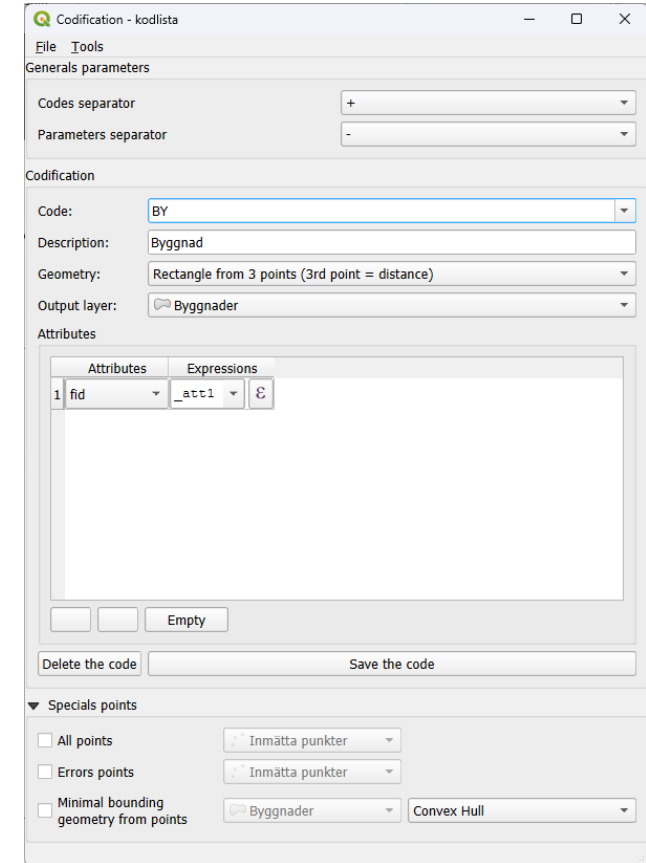
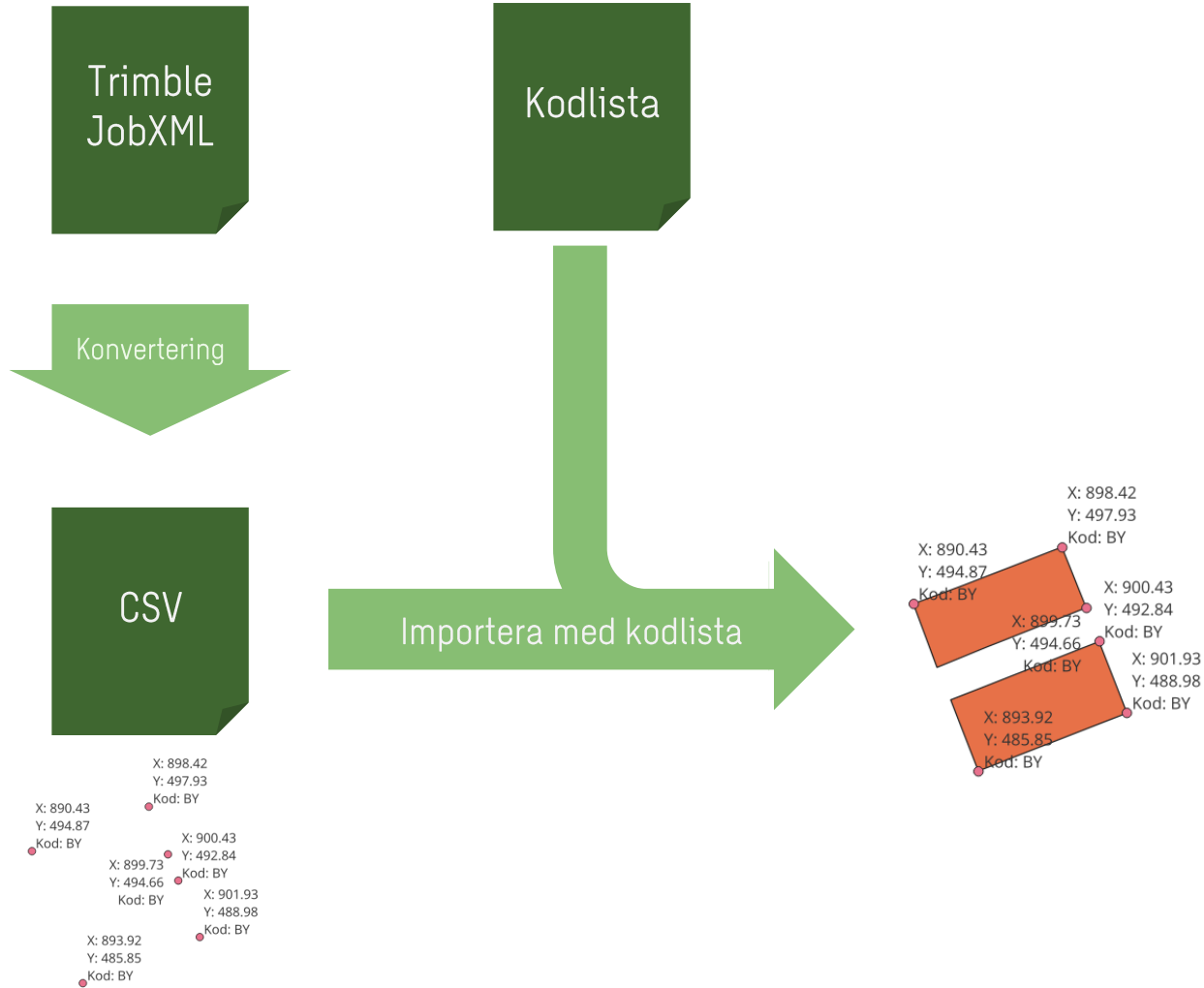


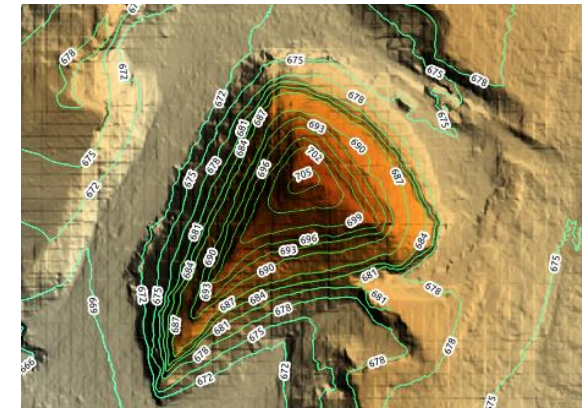
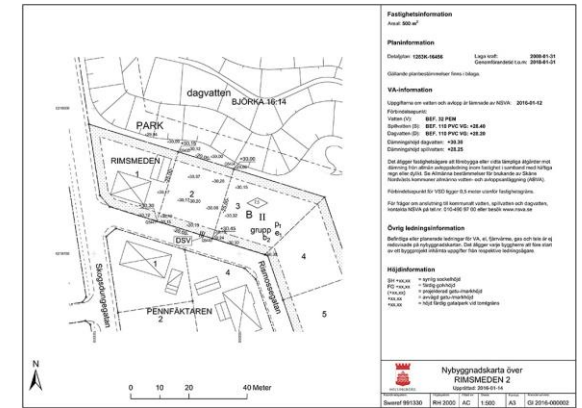
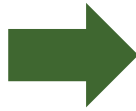
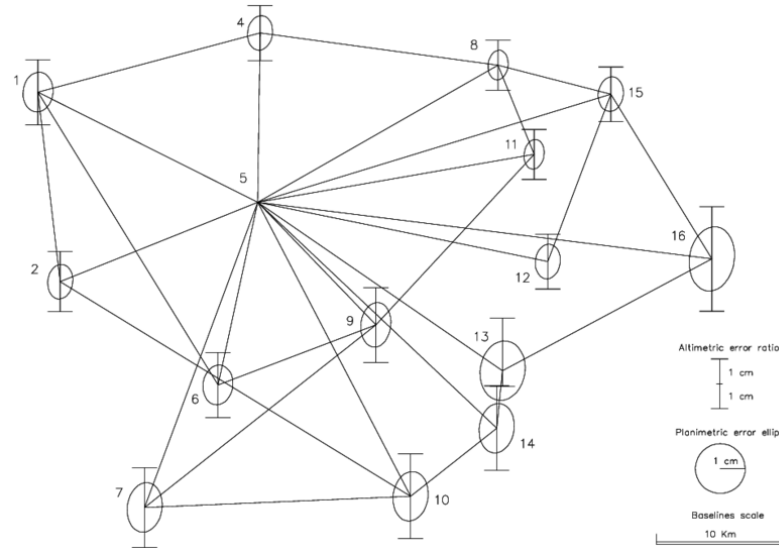
QGIS kan:

- Läsa in koordinater i över 80 filformat
 - Bl.a. CSV, DXF, Shapefile, m.fl.
 - Trimble JobXML (plugin)
- Rita linjer/polygoner med snappning & CAD-verktyg
- Skapa geometrier från punkter och kodlista (plugin)
- Skapa höjdmodell från punkter
- Skapa kartor
- Spara i fil eller databas



Plugin: Land Survey Codes Import

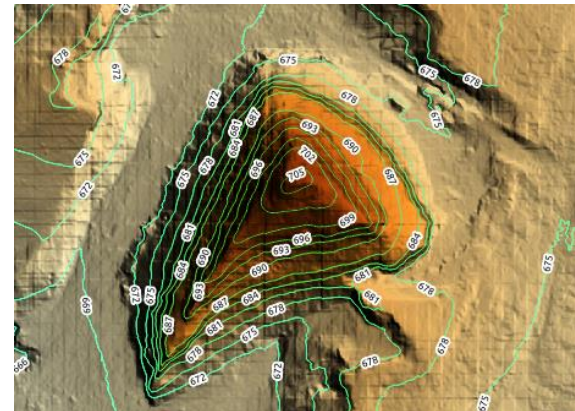
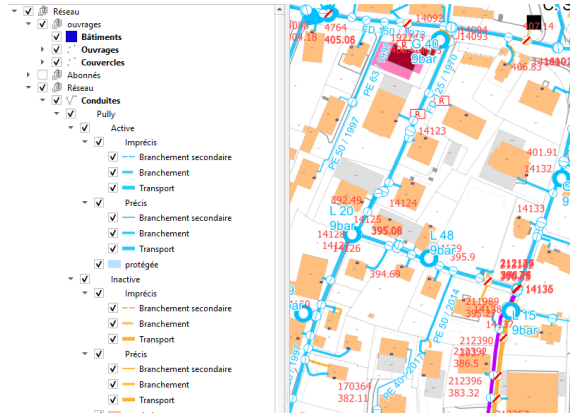
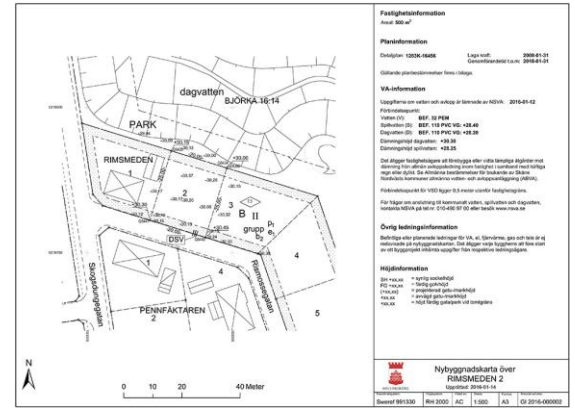


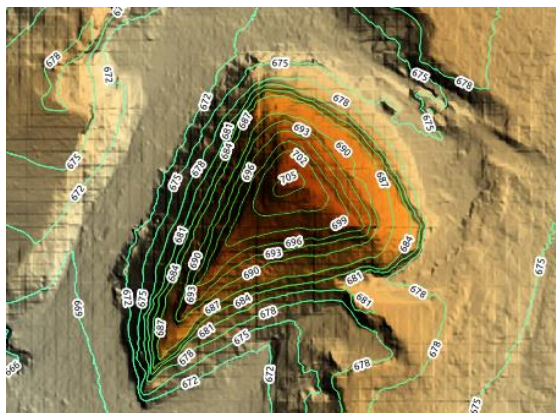
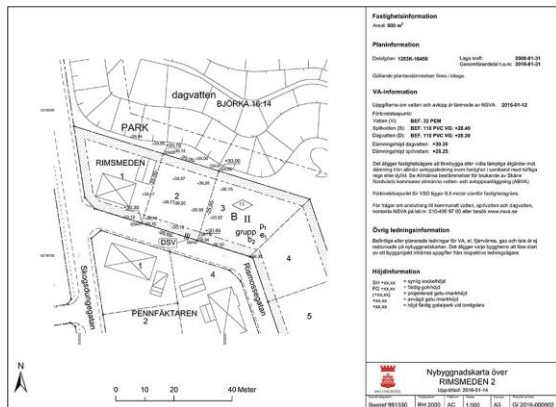


QGIS kan inte:

- Läsa och hantera mätta längder och vinklar
- Läsa och hantera baselines
- Göra nätutjämnningar
- Beräkna punktkoordinater från längder och vinklar







Möjligt idag:

- Läsa & uppdatera PostGIS m.fl.
- Öppna tjänster från NGP
- Ladda upp till NGP* (plugin)
- Söka på fastigheter och adresser mot Lantmäteriet (plugin)

LANTMÄTERIET



Saknas idag:

- Koppling till BAL/tjänstebaserad uppdatering
- Färdiga mallar etc. för uppladdning till NGP
- Koppling till Ledningskollen m.fl.

Demo: CAD-ritning från punkter

Demo: Terrängmodell från punkter

Vad händer runt oss?



Vad är de stora trenderna?



Germany's OZG 2.0 Favors Open Source Solutions

New German Legislation Prioritizes Open Source in Public Sector IT



[Jaakko Karhu](#)

Published on: 05/09/2024

News

New Open Source law in Switzerland

Switzerland mandates software source code disclosure for public sector: A legal milestone



[Axel Thévenet](#)

Published on: 30/05/2024

Last update: 06/01/2025

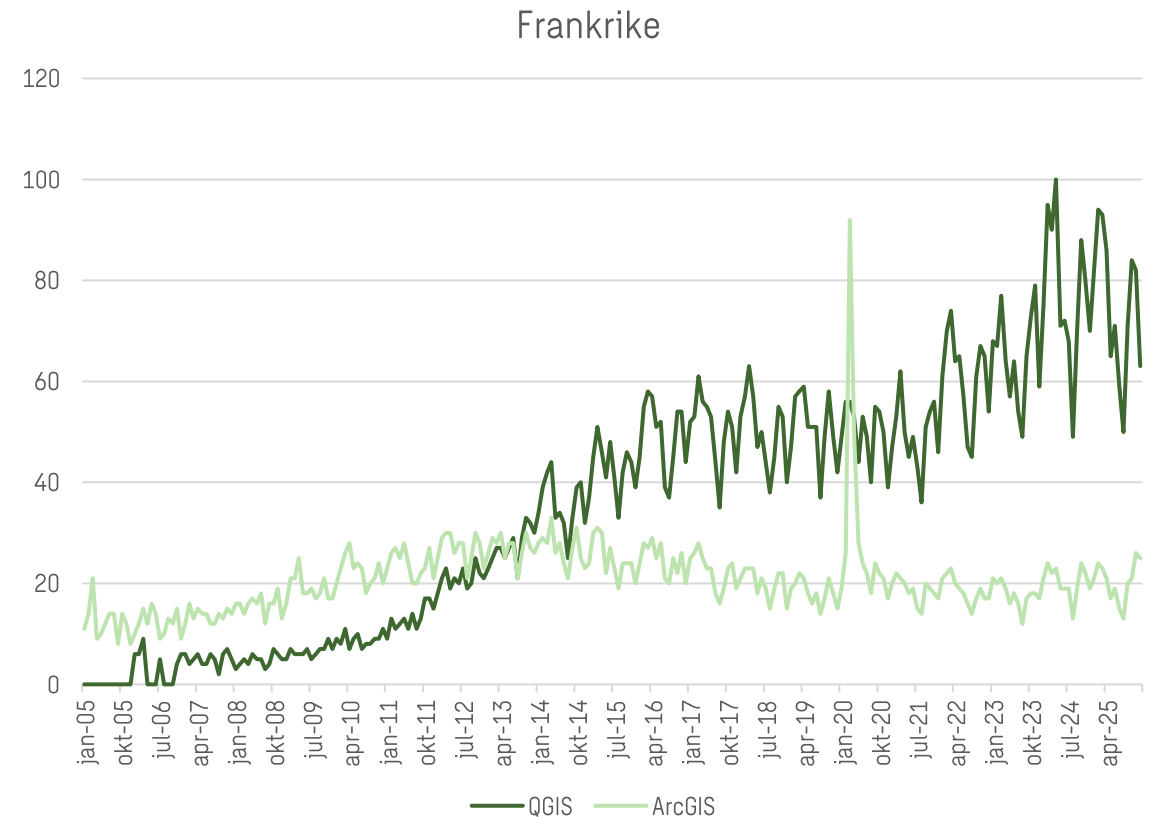
News

Danskt departement byter ut Microsoft Office mot Libreoffice

Nyhet

16 juni 2025 • 1 min

Är en del av en ny satsning på digital suveränitet.



AV-QGIS

- 70 mätföretag
- 550 anställda
- ~23 mkr i projektbudget

- QGIS-baserat MBK-verktyg för Schweiziska marknaden



Ingenieur-Geometer Schweiz
Ingénieurs-Géomètres Suisses
Ingegneri-Geometri Svizzeri





The National Land Survey of Finland has introduced a new topographic data production system

The National Land Survey of Finland has successfully introduced a new production system for topographic data **based on open source code**. Similar solutions are not known to be in use elsewhere in Europe. The new topographic data production system enables more efficient maintenance of an up-to-date national topographic database and the production of generic map products for Finland.

5.6.2025



Vad ligger i framtiden?

Traffic Info



Bus Arrives in 2:35 minutes
Cycling is 3 minutes faster



Min önskelista

- Läsa in och visualisera mätta längder, vinklar och baselines
- Nätutjämnning
- Vidareutveckling av kodliste-baserad import

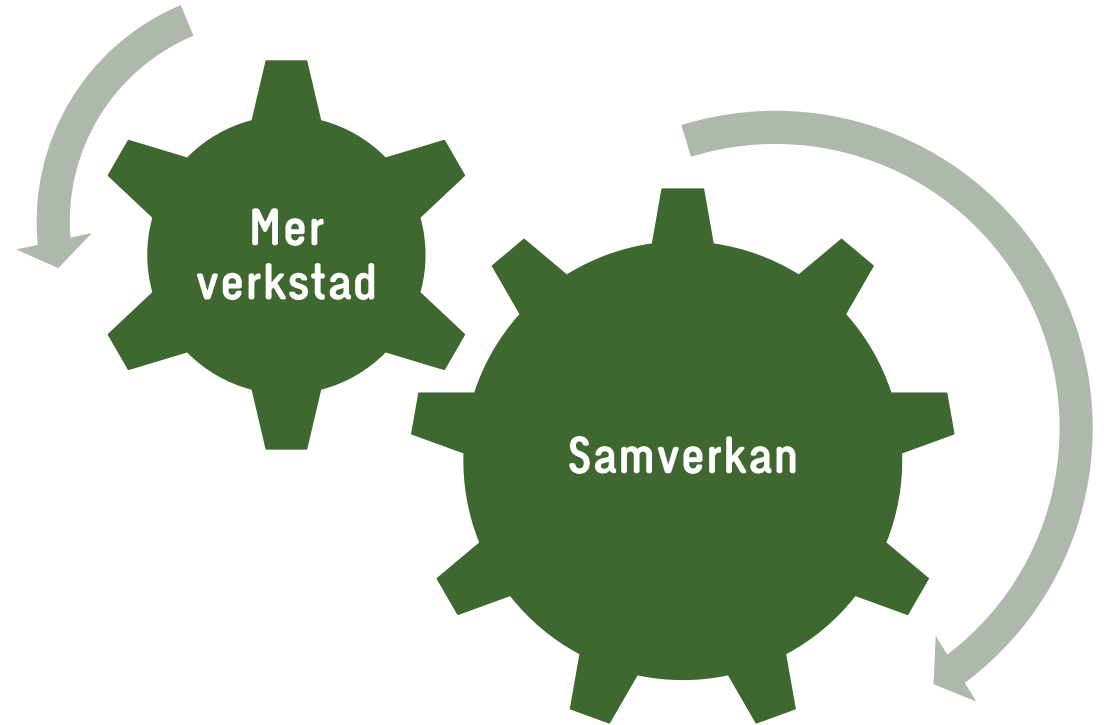
- Modul för synkronisering till/från BAL & NGP
- Mallar, databasmodeller etc. för primärkarta, nybyggnadskarta, m.fl.

- Integration mot Ledningskollen

- Integration mellan QGIS och OpenDroneMap



Hur blir den verklighet?



jan.dalheimer@sweco.se

qgis.se

SWECO

